



ΕΧΤΡΑ ΑΠΟΤΕΛΕΣΜΑΤΑ  
ΣΕ ΥΨΗΛΟ ΕΠΙΠΕΔΟ



55 ΕΙΔΗ ΕΝΤΟΜΩΝ ΠΟΥ ΔΕΝ  
ΜΠΟΡΟΥΝ ΝΑ ΤΟΥ ΑΝΤΙΣΤΑΘΟΥΝ



ΤΟ ΠΙΟ ΑΠΟΤΕΛΕΣΜΑΤΙΚΟ  
ΠΡΟΦΙΛ ΟΛΩΝ ΤΩΝ ΕΠΟΧΩΝ

ΜΙΑ ΥΠΕΡΠΑΡΑΓΩΓΗ 50+ ΚΑΛΛΙΕΡΓΕΙΩΝ

ΤΩΡΑ,  
ΟΛΟΙ ΟΙ ΠΑΡΑΓΩΓΟΙ  
ΕΧΟΥΝ ΤΟ ΔΙΚΟ ΤΟΥΣ ΠΡΟΦΙΛ!

# ΤΟ ΠΡΟΦΙΛ ΤΟΥ ΠΑΡΑΓΩΓΟΥ

**PROFIL® EXTRA 5 SL**



**K&NE**  
EARTH MATTERS





## ΤΟ ΠΡΟΦΙΛ ΤΟΥ ΠΑΡΑΓΩΓΟΥ!

★★★★★ **ΤΑΥΤΟΤΗΤΑ** ★★★★★

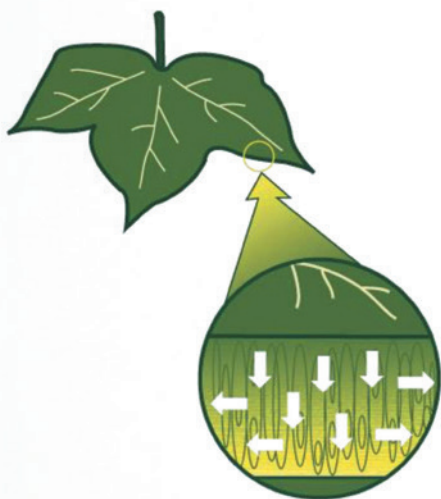
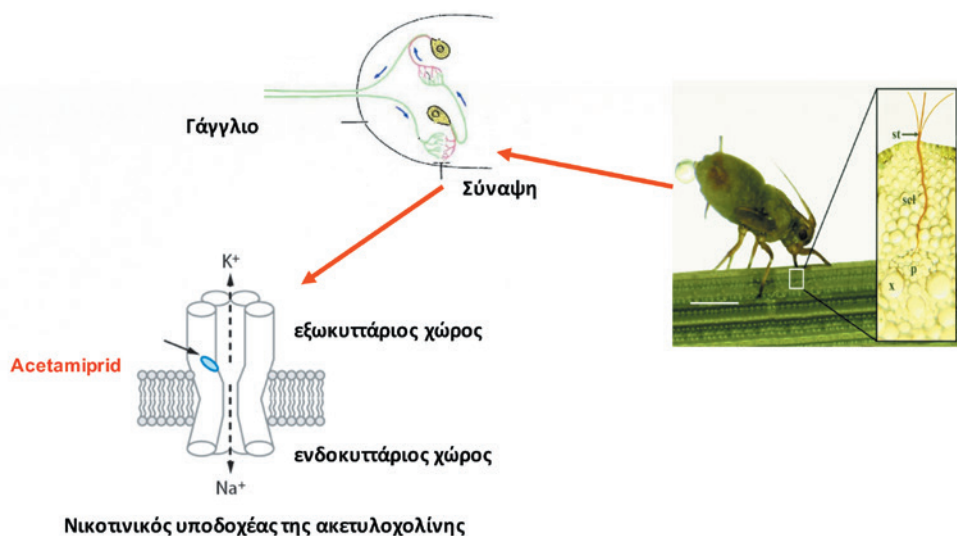
Το PROFIL® EXTRA 5 SL είναι ένα νέο διασυστηματικό εντομοκτόνο, επαφής και στομάχου, με δράση κυρίως κατά των μυζητικών εντόμων όπως οι Αφίδες και οι Αλευρώδεις, καθώς και ορισμένων Λεπιδοπτερών, Κολεοπτερών, Διπτερών και Θριπών. Είναι εγκεκριμένο για χρήση σε περισσότερες από 50 καλλιέργειες και αποτελεί ιδανική λύση για τον ταυτόχρονο έλεγχο πολλαπλών εντόμων-στόχων στην ίδια καλλιέργεια.



★★★★★

## ΤΡΟΠΟΣ ΔΡΑΣΗΣ

Το PROFIL® EXTRA 5 SL ανήκει στη χημική ομάδα των νεονικοτινοειδών (IRAC Group: 4A) και έχει ως βάση τη δραστική ουσία Acetamiprid (5% β/ο). Δρα στα έντομα-στόχους δεσμεύοντας τους μετασυναπτικούς (νικοτινικούς) υποδοχείς της ακετυλοχολίνης στο κεντρικό νευρικό σύστημα των εντόμων-στόχων.



Διασυστηματική και διελασματική κίνηση του Acetamiprid

★★★★★

## ΤΑΧΕΙΑ ΑΠΟΡΡΟΦΗΣΗ ΑΠΟ ΤΟΥΣ ΦΥΤΙΚΟΥΣ ΙΣΤΟΥΣ - ΔΙΑΣΥΣΤΗΜΑΤΙΚΗ ΚΑΙ ΔΙΕΛΑΣΜΑΤΙΚΗ ΚΙΝΗΣΗ

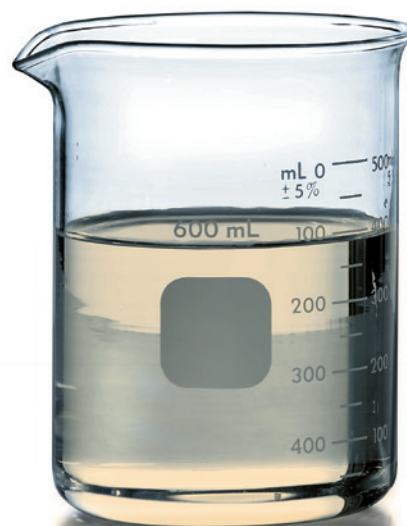
Το PROFIL® EXTRA 5 SL απορροφάται γρήγορα από τους φυτικούς ιστούς και μετακινείται στο εσωτερικό τους διασυστηματικά και διελασματικά, εξασφαλίζοντας έτσι την προστασία ακόμα και εκείνων των ιστών που δεν έχουν έρθει σε επαφή με το ψεκαστικό υγρό, καθώς και εκείνων της νέας βλάστησης.



★★★★★

## ΜΟΡΦΗ ΤΥΠΟΠΟΙΗΣΗΣ SL

Το PROFIL® EXTRA 5 SL διατίθεται στην τυποποιημένη μορφή του πυκνού διαλύματος (SL) για καλύτερη αποθήκευση, ευκολία στη χρήση, άμεση διάλυση στο νερό του ψεκαστικού διαλύματος και άριστη αναμιξιμότητα με τα περισσότερα φυτοπροστατευτικά προϊόντα και προϊόντα θρέψης\*.



\*Συμβουλευτείτε την ετικέτα του σκευάσματος



# ΦΑΣΜΑ ΔΡΑΣΗΣ




Πεδίο Εφαρμογής	Στόχος	Δόσεις Σκευάσματος			Τρόπος & Χρόνος Εφαρμογής	Μέγιστος Αριθμός Εφαρμογών ανά Καλλιεργητική Περίοδο
		κ.εκ./στρέμμα (max)	κ.εκ./100 λίτρα ψεκ. υγρού	Όγκος ψεκ. υγρού (λίτρα/στρέμμα)		
ΕΣΠΕΡΙΔΟΕΙΔΗ (Πορτοκαλιά, Μανταρινιά, Κλημεντίνες, Λεμονιά, Γκρέιπφρουτ, Κιτριά, Περναμόντο, Νερατζιά, Μοσχολέμονο, Κουμ-κουστά, Φρόφα)	Αφίδες, Αλευρώδεις, Βρωμούσες, Κοκκοειδή, Μύγα Μεσογείου, Φυλλοκνίστες	200	100-150	100-150	Ψεκασμοί φυλλώματος με την εμφάνιση των προσβολών από το φούσκωμα των ανθοφόρων οφθαλμών μέχρι την ωρίμανση των καρπών (BBCH 51-85)	2 ανά 30 ημέρες
	Τζιτζικάρια	150	100	100-150		
ΜΗΛΟΕΙΔΗ (Μηλιά, Αχλαδιά, Κυδωνιά, Μουσαμουλιά)	Αφίδες, <i>Dysaphis Plantaginea</i> , <i>Eriosoma lanigerum</i> , Μηλολόνη, Μύγα Μεσογείου	200	100-150	100-150	Ψεκασμοί φυλλώματος με την εμφάνιση των προσβολών από το φούσκωμα των ανθοφόρων οφθαλμών μέχρι την ωρίμανση των καρπών (BBCH 51-85)	2 ανά 30 ημέρες
	Ψύλλες, Φυλλορύκτες, Κηκιδόμυγες, Τζιτζικάρια, Βρωμούσες, Ανθονόμος	150	100	100-150		
ΠΥΡΗΝΟΚΑΡΠΑ (Ροδακινιά, Νεκταρινιά, Κερασιά, Βυσακινιά)	Αφίδες, Μύγα Μεσογείου, Ραγολέπτες Κερασιάς, Δροσόφιλα, Φυλλοδέτες	200	130-200	100-150	Ψεκασμοί φυλλώματος με την εμφάνιση των προσβολών από το φούσκωμα των ανθοφόρων οφθαλμών μέχρι την ωρίμανση των καρπών (BBCH 51-85)	2 ανά 30 ημέρες
	Φυλλορύκτες, Τζιτζικάρια, Βρωμούσες	150	100	100-150		
Αμπέλι (οινοποιήσιμες και επιτραπέζιες ποικιλίες)	Κοκκοειδή, Μύγα Μεσογείου, Δροσόφιλα, Φυλλοξήρα Αμπέλου, Χρυσοκάνθαρος, Αφίδες, Θρίπες (εκτός από <i>F. occidentalis</i> )	200	200	100	Ψεκασμοί φυλλώματος με την εμφάνιση των προσβολών από την εμφάνιση της ταξιανθιάς μέχρι την ωρίμανση των καρπών (BBCH 51-85)	2 ανά 25-28 ημέρες
	Τζιτζικάρια, Φυλλορύκτες	150	150	100		
Αμπέλι (φυτώρια)	Αφίδες, Φυλλοξήρα Αμπέλου, Τζιτζικάρια, Κοκκοειδή, Φυλλοκνίστες	150-200	200-300	60-100	Ψεκασμοί φυλλώματος με την εμφάνιση των προσβολών από το 5ο πραγματικό φύλλο (BBCH 15-91)	2 ανά 25-28 ημέρες
Σμέουρα, Βατόμουρα	Αφίδες, Δροσόφιλα, Τζιτζικάρια, Ανθονόμος	180	180	100	Ψεκασμοί φυλλώματος με την εμφάνιση των προσβολών από το στάδιο όπου οι βλαστοί έχουν το 90% του τελικού μήκους τους μέχρι την ωρίμανση των καρπών (BBCH 39-87)	2 ανά 20 ημέρες
ΣΟΛΑΝΩΔΗ (Υ+Θ) (Τομάτα, Μελιτζάνα, Πιπεριά)	Αφίδες, Αλευρώδεις, Θρίπες, Δορυφόρος, Καλόκορη, Βρωμούσες, Τζιτζικάρια, Λυριόμυζα	200	200-300	60-100	Ψεκασμοί φυλλώματος με την εμφάνιση των προσβολών από την εμφάνιση του πρώτου κλειστού άνθους μέχρι την ωρίμανση των καρπών (BBCH 51-89)	2 ανά 25-28 ημέρες
	Πυραλίδα Πιπεριάς	160	160-250			
ΚΟΛΟΚΥΝΘΟΕΙΔΗ ΜΕ ΜΗ ΕΔΩΔΙΜΟ ΦΛΟΙΟ (Υ) (Πεπόνι, Καρπούζι, Κολοκύθα)	Αφίδες, Αλευρώδεις	200	200-300	60-100	Ψεκασμοί φυλλώματος με την εμφάνιση των προσβολών από την εμφάνιση του 5ου πλήγιου βλαστού μέχρι την ωρίμανση του 70% των καρπών (BBCH 25-87)	2 ανά 25-28 ημέρες
ΚΟΛΟΚΥΝΘΟΕΙΔΗ ΜΕ ΕΔΩΔΙΜΟ ΦΛΟΙΟ (Υ+Θ) (Αγγούρι, Αγγουράκι, Κολοκυθάκι)						
Αγκινάρα	Αφίδες	150	150-250	60-100	Ψεκασμοί φυλλώματος με την εμφάνιση των προσβολών από το 5ο πραγματικό φύλλο μέχρι την ολοκλήρωση της ανάπτυξης του εδωδιμου μέρους (BBCH 15-49)	2 ανά 25 ημέρες
ΑΝΘΟΚΡΑΜΒΕΣ: Μπρόκολο, Κουνουπίδι, ΚΕΦΑΛΟΤΕΣ ΚΡΑΜΒΕΣ (εκτός από Λαχανάκια Βρυξελλών): Λάχανο, Κόκκινο/Λευκό Λάχανο, Λάχανο Σαβοί	Αφίδες, Βρωμούσες, Κολεόπτερα	160	160-250	60-100	Ψεκασμοί φυλλώματος με την εμφάνιση των προσβολών από το 2ο πραγματικό φύλλο μέχρι την ολοκλήρωση της ανάπτυξης του εδωδιμου μέρους (BBCH 12-49)	2 ανά 25 ημέρες
ΨΥΧΑΝΘΗ (Φασολάκια Πράσινα, Φασόλια Φρέσκα με λοβό και χωρίς λοβό, Αρακάς, Μπιζέλια)	Αφίδες, Θρίπες, Φυλλορύκτες	160	160-250	60-100	Ψεκασμοί φυλλώματος με την εμφάνιση των προσβολών από το 9ο πραγματικό φύλλο μέχρι το στάδιο που οι λοβοί έχουν αποκτήσει το τελικό τους μέγεθος (BBCH 19-79)	2 ανά 30-45 ημέρες
ΟΣΠΡΙΑ (Φασόλια Σπρά, Ρεβίθια, Φακές, Κουκιά, Φάβα)						
Πατάτα	Αφίδες, Δορυφόρος, Βρωμούσες	130	150-200	60	Ψεκασμοί φυλλώματος με την εμφάνιση των προσβολών από το 5ο φύλλο του κύριου βλαστού μέχρι την ολοκλήρωση της ανάπτυξης των κονδύλων (BBCH 15-49)	2 ανά 25 ημέρες
Βαμβάκι	Αφίδες, Καφέ Βρωμούσα*	130	150-200	60	Ψεκασμοί φυλλώματος με την εμφάνιση των προσβολών από το 9ο φύλλο μέχρι το στάδιο που το 90% των καρυδιών έχουν αποκτήσει το τελικό τους μέγεθος (BBCH 19-79)	1
Ελαιοκράμβη	Αφίδες, Βρωμούσες, Άλτς, Κολεόπτερα	130	150-200	60	Ψεκασμοί φυλλώματος με την εμφάνιση των προσβολών από το 9ο φύλλο μέχρι το στάδιο που το 50% των λοβών έχουν αποκτήσει το τελικό τους μέγεθος (BBCH 19-75)	1
Μηδική	Αφίδες, Άπιο, Γωνιόκτενα	50	-	60-80	Ψεκασμοί φυλλώματος με την εμφάνιση των προσβολών από το 9ο πραγματικό φύλλο μέχρι πριν το άνοιγμα των ανθέων (BBCH 19-60)	2 ανά 25 ημέρες
Καπνός	Αφίδες, Άλτς	200	200-300	60-100	Ψεκασμοί φυλλώματος με την εμφάνιση των προσβολών από το 9ο πραγματικό φύλλο μέχρι το στάδιο που τα φύλλα έχουν αποκτήσει το τελικό τους μέγεθος (BBCH 19-49)	1
Ανθοκομικά, Καλλωπιστικά Φυτά (Υ+Θ)	Αφίδες, Αλευρώδεις, Θρίπες, Βρωμούσες, Τζιτζικάρια, Λυριόμυζα	150-200	200-300	60-100	Ψεκασμοί φυλλώματος με την εμφάνιση των προσβολών από το 5ο πραγματικό φύλλο (BBCH 15-91)	2 ανά 25-28 ημέρες
ΚΑΛΛΙΕΡΓΕΙΕΣ ΓΙΑ ΣΠΟΡΟΠΑΡΑΓΩΓΗ (Τομάτα, Μελιτζάνα, Πιπεριά, Κολοκυνθοειδή με εδωδιμο και μη εδωδιμο φλοιό, Λάχανο και Κράμβες, Μαρούλι και άλλα λαχανικά, Ψυχανθή, Όσπρια, Αγκινάρα, Ελαιοκράμβη, κ.ά.)	Αφίδες, Αλευρώδεις, Θρίπες, Βρωμούσες, Τζιτζικάρια, Άλτς, Φυλλορύκτες	150-200	200-300	60-100	Ψεκασμοί φυλλώματος με την εμφάνιση των προσβολών	2 ανά 25-28 ημέρες

\* Χρήση ήσσονος σημασίας: Δεν έχει τεκμηριωθεί η αποτελεσματικότητα στην καφέ βρωμούσα του βαμβάκιου. Για τη χρήση αυτή, ο κάτοχος της άδειας δεν φέρει ευθύνη για πιθανές αποτυχίες που αφορούν την αποτελεσματικότητα από την εφαρμογή του σκευάσματος. Παρατηρήσεις: 1) Το εύρος των δόσεων σχετίζεται με την πυκνότητα του πληθυσμού του εχθρού. 2) Ο όγκος του ψεκαστικού υγρού εξαρτάται από την καλλιέργεια και το στάδιο ανάπτυξης της. 3) Αναγορεύεται η χρήση κατά την ανθοφορία.



**Το PROFIL® EXTRA 5 SL είναι ό,τι πιο σύγχρονο κυκλοφορεί για την προστασία των καλλιέργειών, αφού:**

- ★ Είναι εγκεκριμένο για χρήση σε περισσότερες από 50 καλλιέργειες
- ★ Αντιμετωπίζει αποτελεσματικά διαφορετικά είδη εντόμων στην ίδια καλλιέργεια
- ★ Παρουσιάζει άμεση δράση (knock-down effect) μεγάλης διάρκειας
- ★ Παρουσιάζει έντονη διασυστηματική και διελασματική κίνηση για καλύτερη προστασία
- ★ Ελέγχει αποτελεσματικά τα έντομα-στόχους στα περισσότερα στάδια ανάπτυξής τους (από το στάδιο της προνύμφης έως το ενήλικο)
- ★ Είναι εύκολο στη χρήση
- ★ Αποτελεί ιδανικό εργαλείο για χρήση σε Προγράμματα Διαχείρισης Ανθεκτικότητας



Το PROFIL® EXTRA 5 SL είναι εντομοκτόνο σε **ΥΓΡΗ ΜΟΡΦΗ** για πιο **ΕΥΚΟΛΗ ΕΦΑΡΜΟΓΗ**, με **ΕΥΡΥ ΦΑΣΜΑ ΔΡΑΣΗΣ** και έγκριση για χρήση σε **50+ ΚΑΛΛΙΕΡΓΕΙΕΣ**.

Ήρθε για να **ΣΑΣ ΛΥΣΕΙ ΤΑ ΧΕΡΙΑ!**







ΤΕΛΕΥΤΑΙΑ ΕΠΕΜΒΑΣΗ ΠΡΙΝ ΤΗ ΣΥΓΚΟΜΙΔΗ	
ΚΑΛΛΙΕΡΓΕΙΕΣ	ΗΜΕΡΕΣ
Εσπεριδοειδή, Μπλοειδή, Πυρηνόκαρπα, Αμπέλι	14
Σμέουρα, Βατόμουρα	7
Τομάτες, Πιπεριές, Μελιτζάνες	7 (Υ), 3 (Θ)
Κολοκυνθοειδή με μη εδώδιμο φλοιό	14
Κολοκυνθοειδή με εδώδιμο φλοιό	7 (Υ), 3 (Θ)
Αγκινάρα	7
Μπρόκολο, Κουνουπίδι, Λάχανο, Κόκκινο/Λευκό Λάχανο, Λάχανο Σαβόι, Ψυχανθή, Όσπρια, Πατάτα, Βαμβάκι, Μπρόικκι, Καπνός	14
Ελαιοκράμβη	34



<b>PROFIL® EXTRA 5 SL</b>	
Αριθμός Άδειας Διάθεσης στην Αγορά (ΑΑΔΑ):	14620/ 15-09-2017
Δραστική Ουσία:	Acetamiprid 5% β/ο
Μορφή Σκευάσματος:	Πυκνό Διάλυμα (SL)
Κάτοχος της Έγκρισης:	NISSO CHEMICAL EUROPE
	<b>ΠΡΟΣΟΧΗ</b> Πολύ τοξικό για τους υδρόβιους οργανισμούς, με μακροχρόνιες επιπτώσεις.
	Για να αποφύγετε τους κινδύνους για την ανθρώπινη υγεία και το περιβάλλον, ακολουθήστε τις οδηγίες χρήσης.

### ΠΡΟΟΡΙΖΕΤΑΙ ΜΟΝΟ ΓΙΑ ΕΠΑΓΓΕΛΜΑΤΙΕΣ ΧΡΗΣΤΕΣ

Τα φυτοπροστατευτικά προϊόντα να χρησιμοποιούνται με ασφαλή τρόπο. Να διαβάζετε πάντα την ετικέτα και τις πληροφορίες σχετικά με το προϊόν πριν από τη χρήση, καθώς και τις προειδοποιητικές φράσεις και σύμβολα.

Τηλ. Κέντρου Δηλητηριάσεων: 210 77 93 777



Καθ'ημερόν αζία,  
Δημιουργούμε φυτοπροστασία!

Υπεύθυνος για την τελική διάθεση στην αγορά:

### K&N ΕΥΘΥΜΙΑΔΗΣ Μ. ΑΒΕΕ

ΕΔΡΑ: Βιομηχανική Περιοχή Θεσσαλονίκης, Τ.Θ. 48, Τ.Κ. 570 22 Σίνδος, Θεσσαλονίκη

Τηλ.: 2310 56 86 56, Fax: 2310 79 84 23, Email: info@efthymiadis.gr

ΥΠΟΚΑΤΑΣΤΗΜΑ Ν. ΕΛΛΑΔΟΣ: 1ο χλμ Ολυμπιακού Σκοπευτηρίου, Τ.Θ. 13, Τ.Κ. 190 03 Μαρκόπουλο, Αττική

Τηλ.: 22990 63 800-820, Fax: 22990 63 346, Email: infoathens@efthymiadis.gr

www.efthymiadis.gr  K&N Efthymiadis

